

NL

EP.V.34170.00 | 09/2023

asecos®



UB LINE K LINE

GEBRUIKSAANWIJZING

Brandveiligheidsonderbouwkasten volgens EN 14470-1

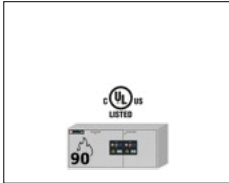
5 JAAR GARANTIE

Wanneer u een servicecontract afsluit met een looptijd van 5 jaar, geniet u van 5 jaar garantie op uw veiligheidskast. Informeer naar de mogelijkheden via sales@asecos.nl. Voor gedetailleerde informatie over onze garanties kunt u terecht op onze website:

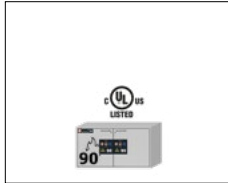




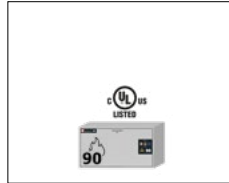
UB-S-90



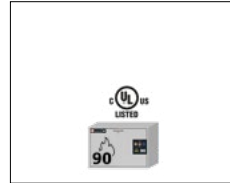
UB90.060.140.2S
 UB90.060.140.UL.2S
 UB90.060.140.050.2S
 UB90.060.140.050.UL.2S



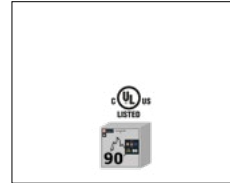
UB90.060.110.2S
 UB90.060.110.UL.2S
 UB90.060.110.050.2S
 UB90.060.110.050.UL.2S
 UB90.080.110.060.2S



UB90.060.110.S
 UB90.060.110.UL.S
 UB90.060.110.050.S
 UB90.060.110.050.UL.S

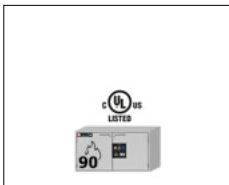


UB90.060.089.S
 UB90.060.089.UL.S
 UB90.060.089.050.S
 UB90.060.089.050.UL.S

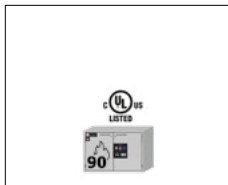


UB90.060.059.S
 UB90.060.059.UL.S
 UB90.060.059.050.S
 UB90.060.059.050.UL.S
 UB90.080.059.060.S

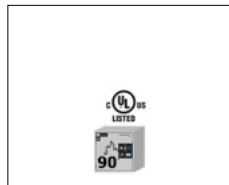
UB-T-90



UB90.060.110.2T
 UB90.060.110.UL.2T
 UB90.060.110.050.2T
 UB90.060.110.050.UL.2T
 UB90.080.110.060.2T
 UB90.080.110.075.2T

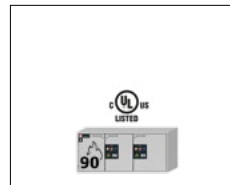


UB90.060.089.2T
 UB90.060.089.UL.2T
 UB90.060.089.050.2T
 UB90.060.089.050.UL.2T

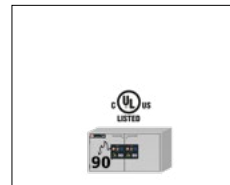


UB90.060.059.T
 UB90.060.059.TR
 UB90.060.059.UL.T
 UB90.060.059.UL.TR
 UB90.060.059.050.T
 UB90.060.059.050.TR
 UB90.060.059.050.UL.T
 UB90.060.059.050.UL.TR
 UB90.080.059.060.T
 UB90.080.059.060.TR

UB-ST-90

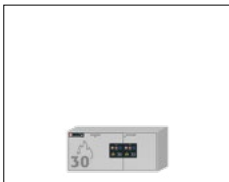


UB90.060.140.S2T
 UB90.060.140.UL.S2T
 UB90.060.140.050.S2T
 UB90.060.140.050.UL.S2T



UB90.060.110.ST
 UB90.060.110.UL.ST
 UB90.060.110.050.ST
 UB90.060.110.050.UL.ST

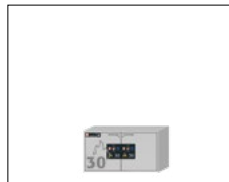
UB-S-30



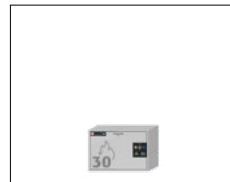
UB30.060.140.2S



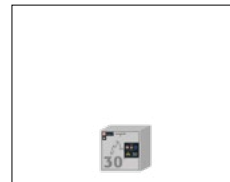
UB30.060.110.S



UB30.060.110.2S



UB30.060.089.S



UB30.060.059.S

UB-T-30

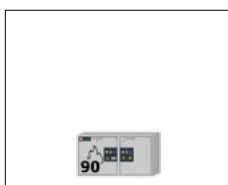


UB30.060.110.2T

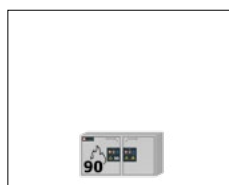


UB30.060.059.T

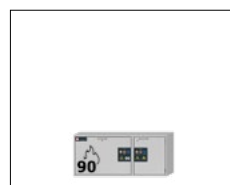
K-UB-90



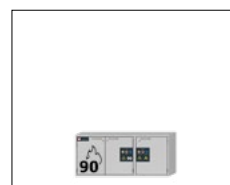
K90.060.110.050.UB.ST



K90.060.110.050.UB.2T



K90.060.140.050.UB.ST



K90.060.140.050.UB.3T



asecos GmbH

Customer service
Weierfeldsiedlung 16-18
D-63584 Gründau

Fax: +49 60 51 - 92 20-10
e mail: service@asecos.com

Uw persoonlijke documentatie voor de asecos veiligheidsopslagkasten

Geachte klant,

Met de aankoop van uw asecos veiligheidsopslagkast heeft u een belangrijke investering gedaan in de veiligheid van uw onderneming. Voor u staat een innovatief product, gemaakt van hoogwaardige materialen, dat de hoogste kwaliteit garandeert.

Veiligheidsopslagkasten van asecos hebben volledige goedkeuringsdocumentatie. Wij archiveren voor u de goedkeuringsdocumenten van elke afzonderlijke kast, totdat u ons deze, indien nodig, met dit formulier opvraagt (b.v. bij een inspectie ter plaatse of iets dergelijks).

Scheur of kopieer dit formulier en mail of fax het naar ons terug met uw adres en het serienummer van de kast.

Met vriendelijke groeten
asecos GmbH

Contact

Bedrijf

Straat

Postcode

Stad

Naam van contactpersoon

e-mail

Telefoonnr.

Serienummers van veiligheidsopslagkasten

.....
.....
.....
.....

GEBRUIKSAANWIJZING

Geachte relatie,

Hartelijk dank voor de aankoop van een veiligheidskast van asecos, waarmee u een cruciale investering voor de veiligheid binnen uw onderneming heeft gedaan. Met onze veiligheidskast zorgt u op de werkplek voor een veilige en comfortabele opslag van uw gevaarlijke stoffen.

Lees aandachtig deze gebruiksaanwijzing door en ervaar de voordelen en het eenvoudige gebruik van onze veiligheidskasten. Dit verhoogt het dagelijkse gebruiksgemak als het gaat om de omgang met gevaarlijke stoffen.

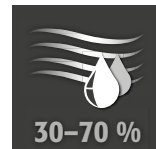
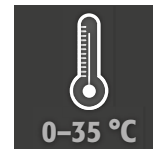
Hartelijk dank.
Uw asecos team

1. AANWIJZINGE • RICHTLIJNEN • GARANTIE	5
1.1. Algemene veiligheidstechnische aanwijzingen	5
1.2. Garantie	5
1.3. Kastdetails	5
1.4. Markering en symbolen op de kast	5
2. TRANSPORT	6
2.1. Platleggen van de kast	6
3. OPSTELLING • INBEDRIJFSTELLING • FUNCTIE	6
3.1. Uitlijnen Van De Kasten	6
3.2. Mobiele basis	7
3.3. Inbedrijfstelling	7
3.4. Kantelbeveiliging	7
4. SLUITMECHANISMEN	8
4.1. Sluittypes	8
4.2. Vergrendeling	8
5. BINNENUITRUSTING	8
5.1. Bodemopvangbak / schuiflade met opvangbak	8
5.2. Inzetrooster	9
5.3. Legborden (model met draaideur)	9
5.4. Schuifladen (model met draaideur)	9
5.5. Tweede opslagniveau (modellen met schuiflade)	9
5.6. Schuifplateau (Modellen K-LINE)	10
5.7. Lekkage	10
6. OPSLAG	11
6.1. Modellen UB-LINE	11
6.2. Modellen K-UB-90	11
7. AARDING	11
7.1. Aarding PREMIUM	12
7.2. Aarding van de inwendige inrichting	12
8. VENTILATIE	12
8.1. Algemeen	12
8.2. Aansluiting op de technische ventilatie	12
9. BRAND • AFVALVERWIJDERING	13
9.1. Openen van de kast na een brand	13
9.2. Afvalverwijdering	13
10. VEILIGHEIDSTECHNISCHE INSPECTIE	13
10.1. Algemeen	13
10.2. Slijtageonderdelen	13
11. TECHNISCHE TEKENING	14
12. TECHNISCHE GEGEVENS	15
12.1. Tabel technische gegevens	15
12.2. Tabel opslagcapaciteiten	16

1.1. ALGEMENE VEILIGHEIDSTECHNISCHE AANWIJZINGEN

- Neem voor de omgang met gevaarlijke stoffen de van toepassing zijnde wetten, voorschriften en de aanwijzingen van deze gebruiksaanwijzing in acht.
- Werkzaamheden aan de elektrische installatie moeten uitgevoerd worden in stroomloze toestand en door professionele elektriciens – zie hiervoor ook de bepalingen van de plaatselijke energieleverancier.
- Er moet rekening gehouden worden met de opstellingsomstandigheden ter plaatse (bv. Vastschroeven van de kasten aan het gebouw).
- De aanwijzingen van de technische inspectiedienst dienen te worden opgevolgd.
- Neem alle geldende veiligheidsvoorschriften in acht welke gelden voor uw onderneming, alsook het Arbobe-sluit.
- Verzeker u ervan, dat de vereiste veiligheidsinspecties en keuringen enkel door bevoegd vakpersoneel worden uitgevoerd, alsook met gebruik van originele reserveonderdelen.
- Gebruik de kast alleen na instructie, voor onbevoegden dient de toegang tot de kast verboden te zijn.
- Het zwenkbereik van de deuren moet steeds vrijgehouden worden, deuren/laden moeten gesloten blijven.
- Met geschoold/geautoriseerd vakpersoneel voorkomt u storingen, beschadigingen en corrosieschade, die door ondeskundig transport kunnen ontstaan.
- Let op de maximale capaciteit voor opslaghoeveelheden, belastingen etc.
- Er mogen geen grotere vaten in de kasten geplaatst worden dan het volume van de bodemopvangbak kan bevatten, lekkende gevaarlijke stoffen moeten onmiddellijk worden opgenomen en verwijderd.
- Controleer vóór gebruik/opslag de bestendigheid van het oppervlak van de kast/binnenkant tegen de chemi-sche stof.
- Agressieve chemicaliën (zuren en logen) dienen in speciale zuur- en loogkasten, in zuur- en loogvakken
- Voor de eerste inbedrijfstelling moet de veiligheidskast op eventuele schade onderzocht worden door de gebruiker.
- Om explosieve atmosferen en schadelijke dampen te voorkomen, wordt voldoende technische ontluchting sterk aanbevolen. Neem hierbij de instructies voor aansluiting op een luchtafvoersysteem in acht.

Installatievereisten



1.2. GARANTIE

De garantie voor dit product wordt overeengekomen tussen u (de klant) en uw vakhandelaar (de verkoper). asecos verleent als fabrikant voor de in de gebruiksaanwijzing vermelde producten een garantie van 24 maanden vanaf de leveringsdatum. Alle modellen zijn als veiligheidstechnische inrichting onderworpen aan een jaarlijkse inspectieplicht door geautoriseerd en geschoold personeel van de fabrikant. Zo niet vervalt de garantieclaim van de klant tegenover de fabrikant.

1.3. KASTDETAILS

Een volledig modeloverzicht vindt u in het begin van de gebruiksaanwijzing.

Kastgegevens: logboek (meegeleverd bij de kast)
Technische tekening: bijlage
Technische gegevens: tabel in bijlage

UB-LINE

Deze modellen zijn getest, gecertificeerd en gemarkeerd volgens de vereisten van DIN EN 14470-1.

- Modellen UB30: brandbestendigheid 30 minuten
- Modellen UB90: brandbestendigheid 90 minuten
- Modellen UB90 met identificatie UL: aanvullend getest, gecertificeerd en gemarkeerd volgens de vereisten van UL(C) 1275

Alle kasten zijn bedoeld voor de reglementaire, passieve opslag van brandbare vloeistoffen in werkruimten volgens de geldende nationale regelingen.

K-UB-LINE

De linker compartimenten van de kasten worden gebruikt voor de reglementaire, passieve opslag van ontvlambare vloeistoffen in werkruimten volgens de geldende nationale regelingen en zijn getest, gecertificeerd en gemarkeerd volgens de vereisten van DIN EN 14470-1. De rechter compartimenten van de kasten worden gebruikt voor de gescheiden opslag van agressieve, niet-brandbare gevaarlijke stoffen (bijv. zuren en logen)

1.4. MARKERING EN SYMBOLEN OP DE KAST

Op de kast zijn diverse stickers met verschillende symbolen geplakt. Hieronder volgt een verklaring van de afzonderlijke tekens en afbeeldingen.



1 Verbodsteken: geen open vlam, vuur, open ontstekingsbron en roken verboden



2 Gebodsteken: Handleiding in acht nemen

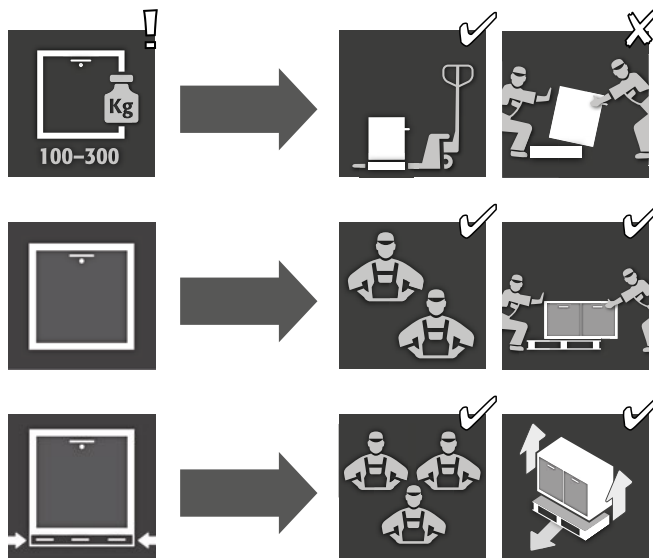


3 Gebodsteken: Deuren gesloten houden



4 Aanbeveling: Aansluiting aan een technische ontluchting wordt aanbevolen

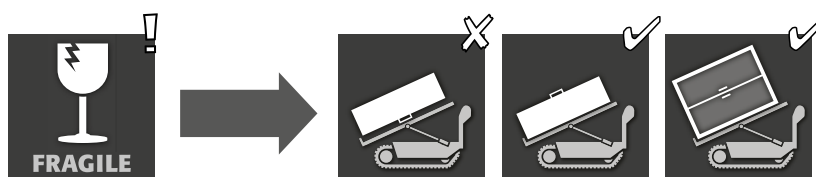
2. TRANSPORT



OPGELET:

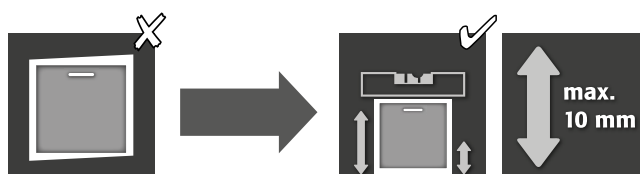
Transporteer de kast met behulp van een palletwagen rechtopstaand, vastgebonden en beveiligd tegen verschuiven naar de uiteindelijke plaats van opstelling. De transportbeveiligingen in de deurspanningen mogen pas bij de definitieve plaats van opstelling worden verwijderd! Ondeskundig transport kan tot verborgen schade aan de beschermende brandisolatie leiden! Wij kunnen de vereiste kwaliteit alleen garanderen wanneer de kast door ons speciaal geschoold personeel naar de plaats van opstelling wordt getransporteerd.

2.1. PLATLEGGEN VAN DE KAST



3. OPSTELLING - INBEDRIJFSTELLING - FUNCTIE

3.1. UITLIJNEN VAN DE KASTEN

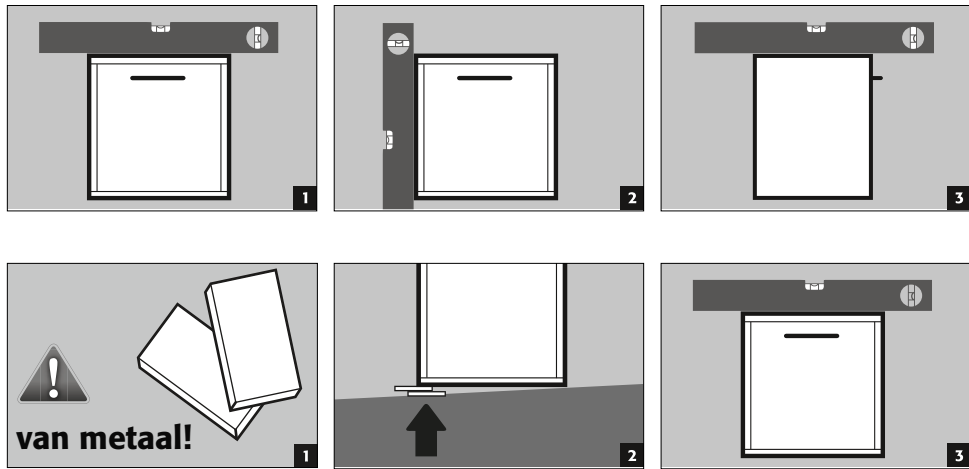


OPGELET

Is de afstand tussen de deur/lade en de vloer groter dan 40 mm en kleiner dan 120 mm, dan kunnen ter voorkoming van beknellingsgevaar in het voetgedeelte passende deur-/ladepanelen worden gebruikt. De passende schuiven voor het kastmodel kunnen gratis bij service@asecos.com worden aangevraagd.



LET OP:
Deur- en lade-elementen mogen bij het openen en sluiten niet over de brandwerende afdichtingen in de deur- en ladesponning schuren!

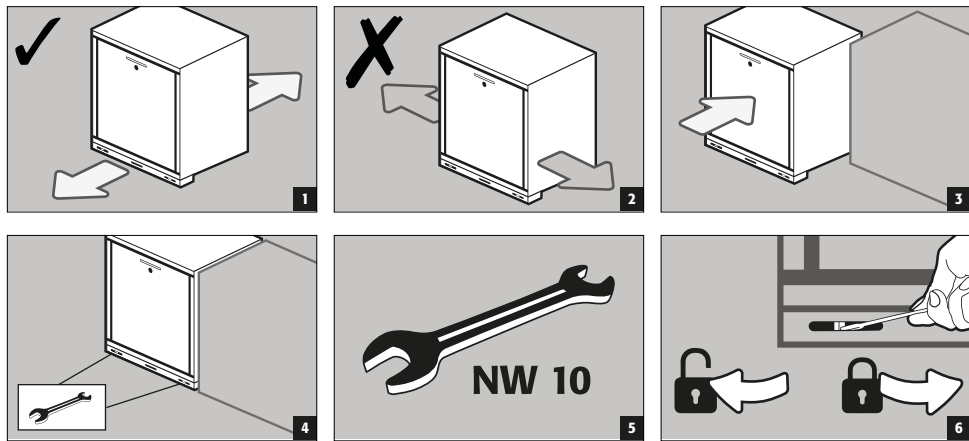


LET OP:
Voor modellen met een mobiele basis moet dit van tevoren worden bepaald. Alleen dan kunnen de kasten worden uitgelijnd.

3.2. MOBIELE BASIS



OPGELET
Is de afstand tussen de deur/lade en de vloer groter dan 40 mm en kleiner dan 120 mm, dan kunnen ter voorkoming van beknellingsgevaar in het voetgedeelte passende deur-/ladepanelen worden gebruikt. De passende schuiven voor het kastmodel kunnen gratis bij service@asecos.com worden aangevraagd.

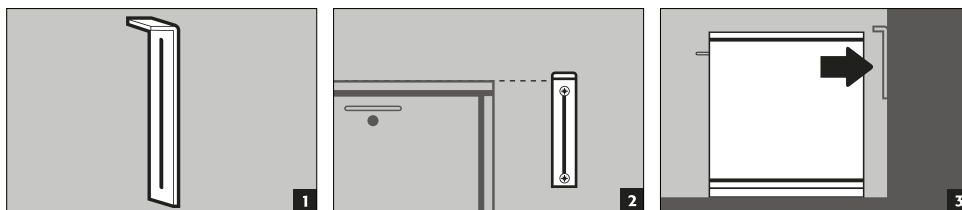


3.3. INBEDRIJFSTELLING

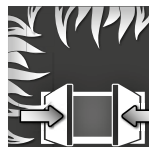
- De gebruiker moet de veiligheidskast voor de eerste inbedrijfstelling onderzoeken op evt. beschadigingen, zoals defecte of losgekomen dichtingselementen, correcte uitlijning en onberispelijke werking van de deurelementen (scharnieren, vergrendelingssystemen, evt. deursluiters en deurvastzetinrichting). Gebruik de kast en het toebehoor alleen in correcte staat.

3.4. KANTELBEVEILIGING

Kantelbeveiligingshoek (EP.ML.6323): Optioneel tegen omkantelen bij maximale belasting en

volledig uitgetrokken laden**4. SLUITMECHANISMEN****4.1. SLUITTYPES****UB-LINE**

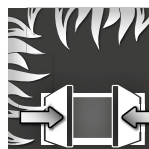
Normale werking: laden/deuren handmatig openen en sluiten



In geval van brand: thermische activering, openstaande laden/deuren sluiten automatisch

K-UB-90

Normale werking: laden/deuren met de hand openen en sluiten (beide opslagcompartimenten)



In geval van brand: thermische activering, openstaande laden/deuren sluiten automatisch (opslagcompartiment voor ontvlambare vloeistoffen)

**LET OP:**

Indien de laden/deuren van de opslagruimten voor brandbare vloeistoffen in geen enkele stand meer vergrendelen, is het smeltlood van de thermische ontgrendeling in werking getreden. De kast moet onmiddellijk in de volledig functionele leveringstoestand worden teruggebracht om storingen in geval van brand te voorkomen.

4.2. VERGREDELING**OPGELET:**

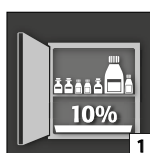
Voor alle modellen geldt: Wanneer de inhoud van de kast niet gebruikt wordt, dient de eigenaar/gebruiker te verzekeren dat alle deuren en laden gesloten blijven! In het algemeen moet er rekening mee worden gehouden dat de kasten niet over een noodontgrendeling beschikken, d.w.z. dat in de kast opgesloten personen zich niet zelfstandig kunnen bevrijden!

Alle modellen**Cilinderslot**

met weergave van sluitstatus

5. BINNENUITRUSTING**OPGELET:**

Losse onderdelen (bv. inzetopvangbakken) moeten steeds volledig gemonteerd/ingeschoven zijn om het betrouwbare sluiten van de kastdeuren in geval van brand te garanderen.

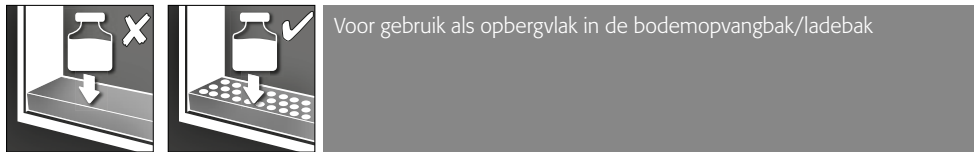
5.1. BODEMOPVANGBAK / SCHUIFLADE MET OPVANGBAK

Conform EN 14470-1: De bodemopvangbak moet een minimale opvangcapaciteit hebben van 10 % van alle in de kast opgeslagen vaten [1] of minimaal 110 % van het grootste afzonderlijke vat [2], afhankelijk van welk van de twee volumes het grootst is.

De opvangbakken van de veiligheidskasten zijn als volgt getest en gecertificeerd

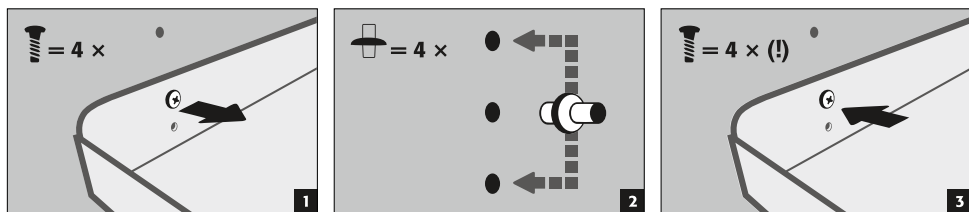
- Opvangbakken van plaatstaal of roestvrij staal volgens StawaR - TÜV Süd (levering in Duitsland, Oostenrijk en Zwitserland)
- Opvangbak van kunststof (PP) met algemene bouwkundige DIBt Berlin-goedkeuring (landonafhankelijk)

5.2. INZETROOSTER



5.3. LEGBORDEN (MODEL MET DRAAIDEUR)

- extra opbergniveau in de kast
- wordt op een vaste positie in de kast ingebouwd
- is veilig tegen kantelen of uittrekken aan de zijwanden vastgezet

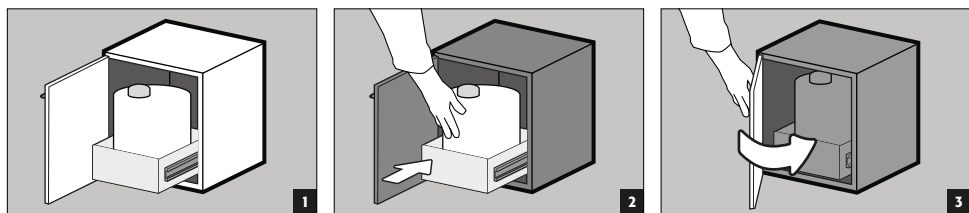


5.4. SCHUIFLADEN (MODEL MET DRAAIDEUR)

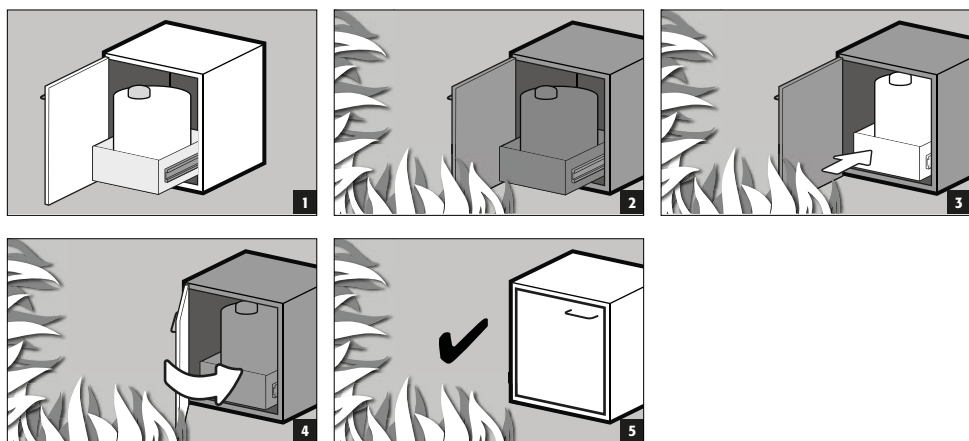
Voor de opslag van grote vaten tot 30 liter met een gemaximaliseerde instelhoogte in de kast

- **Normale werking:** trek de uittrekbak met de hand uit de kast en duw deze weer erin
- **In geval van brand:** thermische activering, de uitgetrokken uittrekbak wordt automatisch in de kast getrokken

Normaal gebruik



In geval van brand

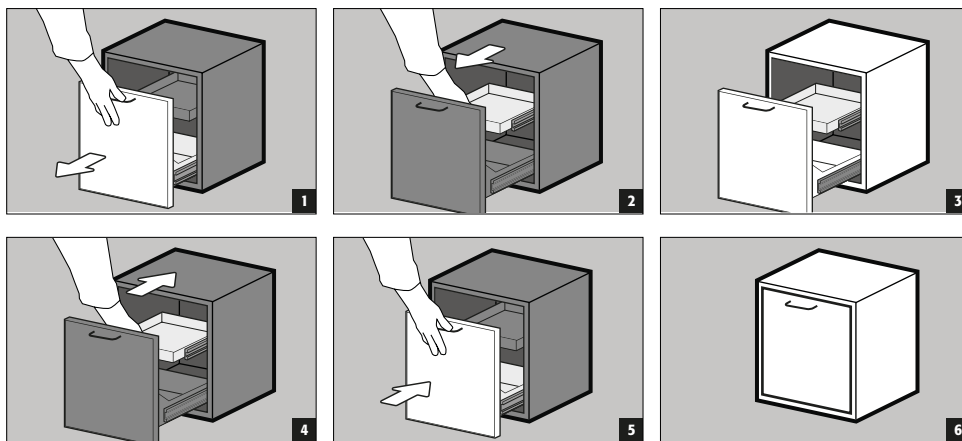


5.5. TWEEDE OPSLAGNIVEAU (MODELLEN MET SCHUIFLADE)

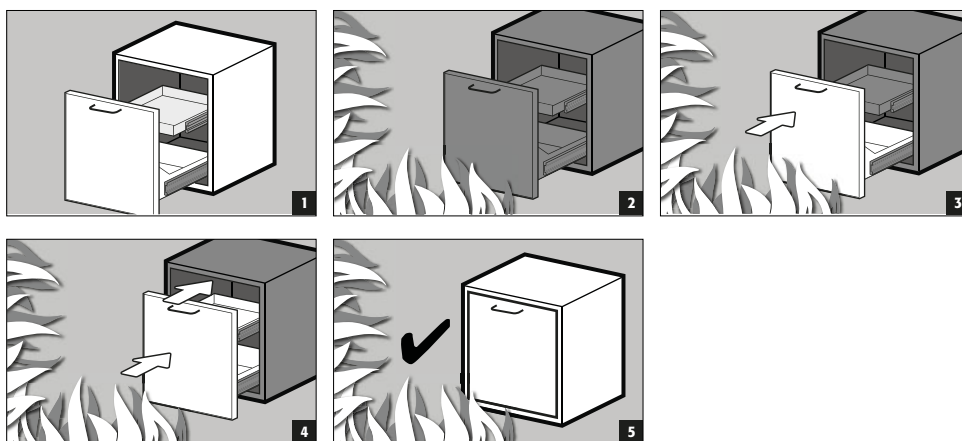
Voor de opslag van blikken met een hoogte van max. 230 mm

- **Normale werking:** trek het tweede uittrekniveau met de hand uit de kast en duw deze weer naar binnen
- **In geval van brand:** thermische activering, uitgetrokken tweede uittrekniveau wordt automatisch in de kast getrokken door het zelfsluitmechanisme van de lade

Normaal gebruik



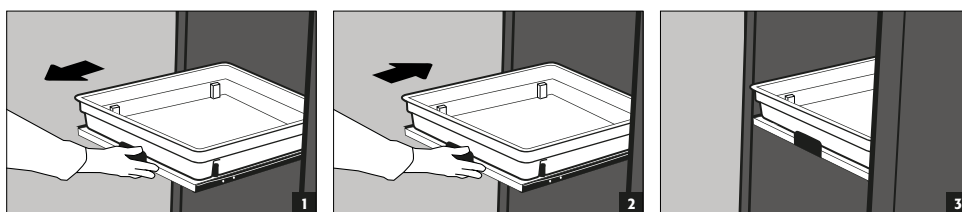
In geval van brand



5.6. SCHUIFPLATEAU (MODELLEN K-LINE)

Compartiment rechts (voor niet-brandbare gevaarlijke stoffen zoals zuren en logen)

- De schuifplateaus zijn vast in de kast ingebouwd en hebben een uittrekbeveiliging.
- Deze moeten na gebruik handmatig in de kast worden geschoven.
- Kasten met schuifplateaus moeten door middel van kantelborging aan de wand worden bevestigd!



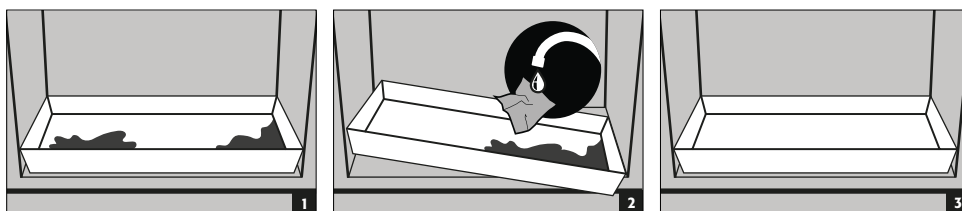
5.7. LEKKAGE



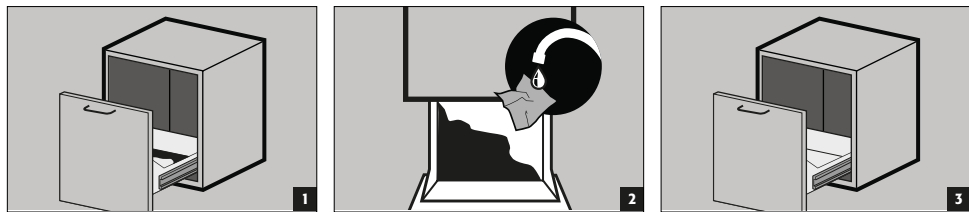
LET OP

Vloeistoffen in de bodemvangbak/schuiflade/uittrekbare schuiflade en in de opvangbak van het schuifplateau moeten onmiddellijk en met geschikte middelen worden geabsorbeerd. De keuze van het middel moet op eigen verantwoordelijkheid worden gemaakt, afhankelijk van de chemische stof die is uitgelekt.

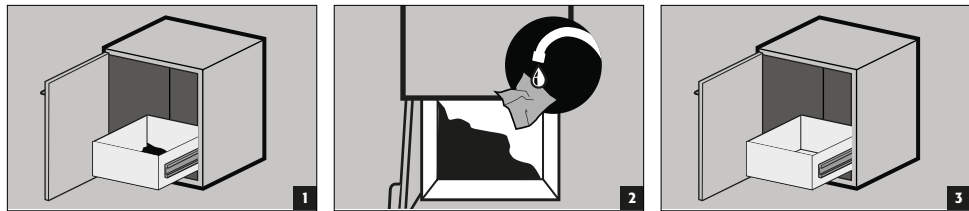
bodemvangbak



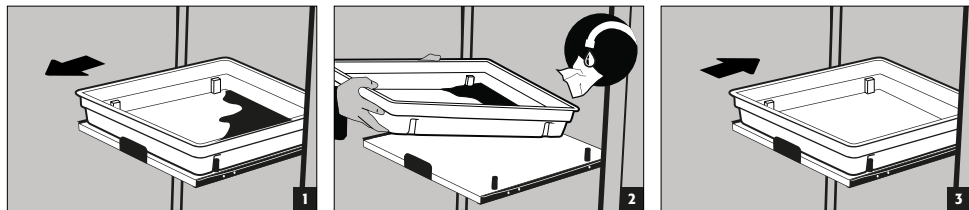
Ladebak



schuiflade



schuifplateau met bak



6. OPSLAG



Voor alle modellen geldt: Neem naar gelang het type en de klasse van de kast de geldende nationale bepalingen in acht!

6.1. MODELLEN UB-LINE

Voor passieve opslag van ontvlambare vloeistoffen in werkruimten (zie punt 1.3)

- Containers met agressieve chemicaliën (zuren en logen) moeten worden opgeslagen in speciale zuur- en loogkasten of zuur- en loogcompartimenten.



LET OP:

- › Opgeslagen corrosieve vloeistoffen kunnen de werking aantasten
- › van de afsluitinrichtingen voor de toevoer- en afvoerlucht
- › de werking van de zelfsluiting in geval van brand

6.2. MODELLEN K-UB-90

- **Linker compartimenten** voor de passieve opslag van ontvlambare vloeistoffen in werkruimten
- **Rechter compartimenten** voor de passieve opslag van niet brandbare, agressieve chemicaliën (bijv. zuren en logen)



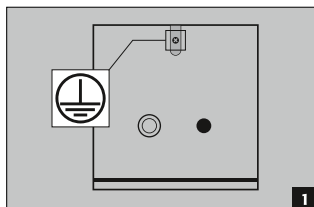
LET OP:

- › Bijtende vloeistoffen in het linkercompartiment kunnen de werking nadelig beïnvloeden.
- › de werking van de afsluitinrichtingen voor de luchttoevoer en -afvoer
- › de zelfsluitende functie in geval van brand

7. AARDING



Afhankelijk van het klantenspecifiek gebruik van de veiligheidskast kan een aardingsaansluiting vereist zijn. De beslissing daarover dient te worden genomen aan de hand van een door de klant uit te voeren risicoanalyse.



De modellen UB-Line en K-UB-90 hebben een aardingsaansluiting op de achterwand. De carrosseriepanelen zijn metallisch geleidend met elkaar verbonden via de aardingsverbinding. De aardverbinding wordt voorbereid voor het tot stand brengen van een potentiaalvereffening ter plaatse.

7.1. AARDING PREMIUM

Alleen in combinatie met kast voor fabrieksmatige montage leverbaar.

Optioneel zijn de kasten tegen meerprijs als volgt uitgerust:

- extra metalen geleidende verbinding van de deuren (laden), deurgrepen en de plint met de kastombouw
- UB-LINE / K-UB-90 modellen met vleugel deur(en): Artikel 39793 (HFE.34360)
- UB-LINE / K-UB-90 modellen met lade(n): Artikel 39796 (HFE.34367)

7.2. AARDING VAN DE INWENDIGE INRICHTING

Optioneel kunnen de kasten tegen een meerprijs met een

- aardingskabel (L=1100 mm) incl. afvangklem - Artikel 31710 (HFE.12704) of
- aardingskabel (L=1100 mm) incl. poolklem - Artikel 39148 (HFE.33673) worden uitgerust.

De aardingskabel wordt binnen aangesloten op de aardingsaansluiting op de achterwand van de kast

8. VENTILATIE



AANWIJZINGEN

De brandbeveiligingskleppen in de buurt van de lucht af- en toevoeraansluitingen zijn veiligheids- en onderhoudsrelevante onderdelen.

De opslag van corrosieve gevaarlijke stoffen kan de werking van de afsluitmechanismen voor toe- en afvoerlucht nadelig beïnvloeden. Om de goede werking te kunnen controleren of om een defect element te vervangen, dient u er rekening mee te houden dat bij aansluiting op een luchtafvoersysteem flexibele aansluitslangen of schuifstukken worden gebruikt, om een gemakkelijke demontage en hermontage van de luchtafvoeraansluiting te garanderen.

8.1. ALGMEEN

- Indien men een afzuigstelsel installeert, moet de reglementaire aansluiting worden gecontroleerd (bv. door middel van een rookbuisje)

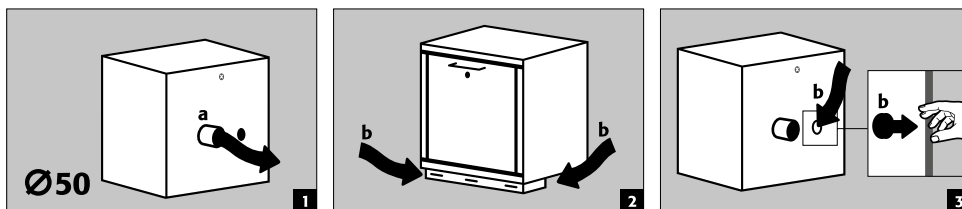
8.2. AANSLUITING OP DE TECHNISCHE VENTILATIE



OPGELET:

In het algemeen kunnen deze modellen zonder technische ontluchting gebruikt worden. In de directe omgeving van de kast kan dan ontploffingsgevaar bestaan. Indien de kast zonder aangesloten afzuigstelsel moet werken, **moet** de gebruiker hierop een markering aanbrengen.

AFVOERLUCHT (a)
AFVOERLUCHT (b)
Afbeelding 2: Kast met sokkel
Afbeelding 3: Kast zonder sokkel



- Alle modellen kunnen via de luchtafvoerstomp aan een technische afzuiginstallatie worden aangesloten. De hiervoor voorgeschreven luchtverversing, max. drukverliezen en luchtafvoerleidingen vindt u telkens in de geldende nationale bepalingen.

9.1. OPENEN VAN DE KAST NA EEN BRAND

**OPGELET:**

De kast mag uitsluitend door gemachtigd vakpersoneel (bv. brandweer) worden geopend !

Afhankelijk van de duur van de brand kan er zich een ontvlambaar damp-luchtmengsel gevormd hebben, daarom moeten voor het openen alle ontstekingsbronnen in een straal van 10 meter rond de kasten verwijderd worden

Uitsluitend vonkvrij gereedschap gebruiken !

De kasten met uiterste voorzichtigheid openen !

9.2. AFVALVERWIJDERING



De modellen kunnen gedemonteerd als gescheiden afval afgevoerd worden.

10. VEILIGHEIDSTECHNISCHE INSPECTIE

10.1. ALGEMEEN

De kasten moeten als veiligheidstechnische installatie minstens één keer per jaar veiligheidstechnisch geïnspecteerd worden. De volgende inspectietermijn vindt u op het inspectieplaatje aan de buitenkant van de deur. Deze jaarlijkse inspectie kan met de nodige zorg en voor de waarborging van uw aanspraak op garantie in geval van brand uitsluitend worden uitgevoerd door een gemachtigde medewerker van asecos (zie hiervoor ook onze Onderhoudsbrochure).

Daarnaast adviseren wij dat u zelf een dagelijkse alsook een maandelijkse functiecontrole uitvoert:

Dagelijkse functiecontrole

- moet de opvangbakken betreffen (eventuele lekkages opnemen en verwijderen)

Maandelijkse functiecontrole

- Onberispelijk functioneren van de deuren:
 - scharnieren
 - vergrendelingssystemen
 - evt. deursluiters
 - deurvastzetinrichting
- Correcte plaatsing en toestand van de dichtingen van de brandbeveiliging

Geval van schade

In geval van schade dient u contact op te nemen met uw eigen vakhandelaar om de kast met originele onderdelen te laten repareren. De kasten kunnen gereinigd worden met een mild huishoudelijk reinigingsmiddel en een zachte doek.

10.2. SLIJTAGEONDERDELEN

Diverse veiligheidstechnisch relevante onderdelen van de veiligheidskast zijn slijtageonderdelen en moeten in een regelmatige turnus door de asecos service worden vervangen.

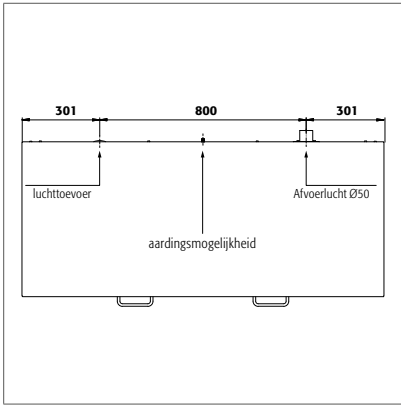
Een lijst van de betreffende onderdelen voor uw veiligheidskast is op aanvraag verkrijgbaar via service@asecos.com.

**CONTACT:**

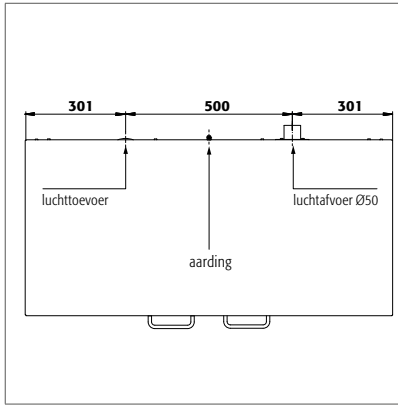
Bij gebreken aan of klachten betreffende onze producten (zowel binnen de garantieperiode als erna), voor het aanvragen van veiligheidstechnische inspecties of voor het afsluiten van een service-overeenkomst kunt u contact opnemen met onze service-hotline op:

Tel: +31 172 50 64 76 | info@asecos.nl

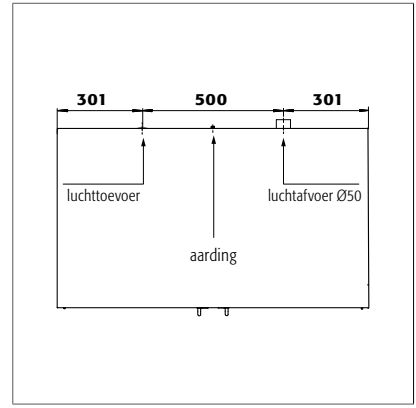
11. TECHNISCHE TEKENING



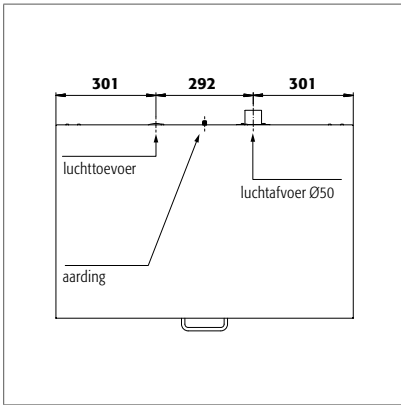
UB90.060.140.2S
 UB90.060.140.050.2S
 UB90.060.140.S2T
 UB90.060.140.050.S2T
 UB30.060.140.2S
 UB90.060.140.UL.2S
 UB90.060.140.050.UL.2S
 UB90.060.140.UL.S2T
 UB90.060.140.050.UL.S2T



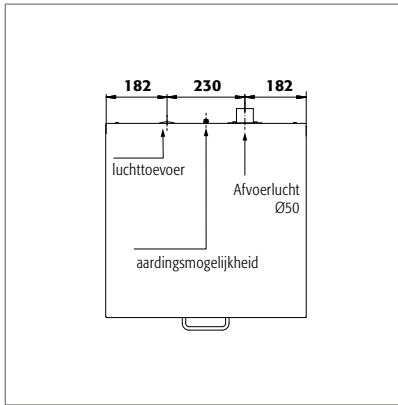
UB90.060.110.2S
 UB90.060.110.050.2S
 UB90.060.110.S
 UB90.060.110.050.S
 UB90.060.110.2T
 UB90.060.110.050.2T
 UB90.060.110.ST
 UB90.060.110.050.ST
 UB30.060.110.S
 UB30.060.110.2S
 UB90.080.110.060.2S
 UB90.060.110.UL.2S
 UB90.060.110.050.UL.2S
 UB90.060.110.UL.S
 UB90.060.110.050.UL.S
 UB90.060.110.UL.2T
 UB90.060.110.050.UL.2T
 UB90.060.110.UL.ST
 UB90.060.110.050.UL.ST
 UB30.060.110.2T
 UB90.080.110.060.2T
 UB90.080.110.050.2T



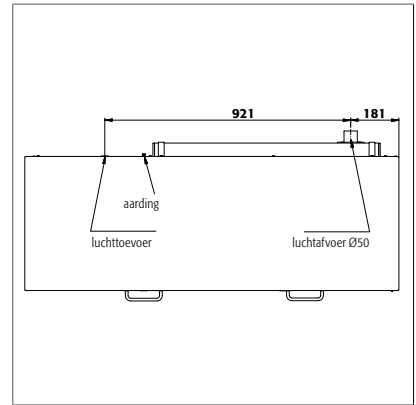
UB90.080.110.075.2T



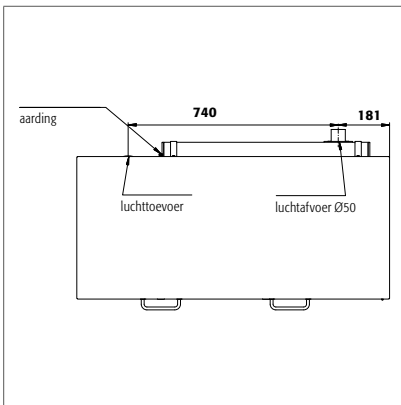
UB90.060.089.S
 UB90.060.089.050.S
 UB90.060.089.2T
 UB90.060.089.050.2T
 UB30.060.089.S
 UB90.060.089.UL.S
 UB90.060.089.050.UL.S
 UB90.060.089.UL.2T
 UB90.060.089.050.UL.2T



UB90.060.059.S
 UB90.060.059.050.S
 UB90.060.059.T
 UB90.060.059.UL.T
 UB90.060.059.050.T
 UB90.060.059.050.UL.T
 UB30.060.059.T
 UB90.080.059.060.T
 UB90.080.059.060.S
 UB90.060.059.UL.S
 UB90.060.059.050.UL.S
 UB90.060.059.TR
 UB90.060.059.UL.TR
 UB90.060.059.050.TR
 UB90.060.059.050.UL.TR
 UB30.060.059.S
 UB90.080.059.060.S
 UB90.080.059.060.TR



K90.060.140.050.UB.ST
 K90.060.140.050.UB.3T



K90.060.110.050.UB.ST
 K90.060.110.050.UB.2T

12.1. TABEL TECHNISCHE GEGEVENS

De oppervlaktebelasting wordt gegeven door het totale gewicht van het kabinet (leeg kabinet met inbegrip van lading) gedeeld door zijn het werk gebied. Dit wordt berekend uit de breedte van het kabinet vermenigvuldigd met de diepte (som van diepte van het kabinet en 1000 mm van trac gebied ervoor). De opgave van de oppervlaktebelasting in de gebruiksaanwijzing is een theoretische waarde, aangezien de opgave van de belasting de maximaal toelaatbare waarde voor de kastconstructie vertegenwoordigt. De berekening van de individuele oppervlaktebelasting moet altijd worden uitgevoerd op basis van de werkelijke belasting (gewicht van de binneninrichting en gewicht van de opgeslagen containers).

VOORBEELD van het theoretische model voor de berekening van de oppervlaktebelasting UB90.060.110.2T:

Gewicht van kast 180 kg
Laden: 300 kg
Werkgebied: 1100 mm × (574+1000) mm
Berekening: $\frac{180+300 \text{ kg}}{1,1 \text{ m} \times 1,574 \text{ m}} = \frac{480 \text{ kg}}{1,731 \text{ m}^2} = 277 \text{ kg/m}^2$

Verklaring van de tabel "technische gegevens"

- | | | | |
|---|---------------------------------|---|---|
| 1 | Uitwendige afmetingen B x D x H | 5 | Max. belasting (kg) |
| 2 | Inwendige afmetingen B x D x H | 6 | Vloerbelasting (kg/m ²) |
| 3 | Typeklasse | 7 | Volume bij 10-voudige luchtverversing (m ³ /h) |
| 4 | Totaal leeggewicht (kg) | 8 | Drukverlies bij 10-voudige luchtverversing EK5/AK4 09-10 (Pa) |

UB-LINE								
Technische tekeningen	1	2	3	4	5	6	7	8
UB90.060.140.2S	1402 x 574 x 600 mm	1279 x 452 x 502 mm	90	230	300	240	3	1
UB90.060.140.U.L.2S	1402 x 574 x 600 mm	1279 x 452 x 502 mm	90	230	300	240	3	1
UB90.060.140.050.2S	1402 x 502 x 600 mm	1279 x 382 x 502 mm	90	205	300	240	3	1
UB90.060.140.050.U.L.2S	1402 x 502 x 600 mm	1279 x 382 x 502 mm	90	205	300	240	3	1
UB90.060.140.S2T	1402 x 574 x 600 mm	1279 x 452 x 502 mm	90	230	300	240	3	1
UB90.060.140.U.L.S2T	1402 x 574 x 600 mm	1279 x 452 x 502 mm	90	230	300	240	3	1
UB90.060.140.050.S2T	1402 x 502 x 600 mm	1279 x 382 x 502 mm	90	205	300	240	3	1
UB90.060.140.050.U.L.S2T	1402 x 502 x 600 mm	1279 x 382 x 502 mm	90	205	300	240	3	1
UB90.060.110.2S	1102 x 574 x 600 mm	979 x 452 x 502 mm	90	180	300	277	2	1
UB90.060.110.U.L.2S	1102 x 574 x 600 mm	979 x 452 x 502 mm	90	180	300	277	2	1
UB90.060.110.050.2S	1102 x 502 x 600 mm	979 x 382 x 502 mm	90	160	300	278	2	1
UB90.060.110.050.U.L.2S	1102 x 502 x 600 mm	979 x 382 x 502 mm	90	160	300	278	2	1
UB90.060.110.S	1102 x 574 x 600 mm	979 x 452 x 502 mm	90	180	300	277	2	1
UB90.060.110.U.L.S	1102 x 574 x 600 mm	979 x 452 x 502 mm	90	180	300	277	2	1
UB90.060.110.050.S	1102 x 502 x 600 mm	979 x 382 x 502 mm	90	160	300	278	2	1
UB90.060.110.050.U.L.S	1102 x 502 x 600 mm	979 x 382 x 502 mm	90	160	300	278	2	1
UB90.060.110.2T	1102 x 574 x 600 mm	979 x 452 x 502 mm	90	180	300	277	2	1
UB90.060.110.U.L.2T	1102 x 574 x 600 mm	979 x 452 x 502 mm	90	180	300	277	2	1
UB90.060.110.050.2T	1102 x 502 x 600 mm	979 x 382 x 502 mm	90	160	300	278	2	1
UB90.060.110.050.U.L.2T	1102 x 502 x 600 mm	979 x 382 x 502 mm	90	160	300	278	2	1
UB90.060.110.ST	1102 x 574 x 600 mm	979 x 452 x 502 mm	90	180	300	277	2	1
UB90.060.110.U.L.ST	1102 x 574 x 600 mm	979 x 452 x 502 mm	90	180	300	277	2	1
UB90.060.110.050.ST	1102 x 502 x 600 mm	979 x 382 x 502 mm	90	160	300	278	2	1
UB90.060.110.050.U.L.ST	1102 x 502 x 600 mm	979 x 382 x 502 mm	90	160	300	278	2	1
UB90.060.089.S	893 x 574 x 600 mm	771 x 452 x 502 mm	90	140	300	313	2	1
UB90.060.089.U.L.S	893 x 574 x 600 mm	771 x 452 x 502 mm	90	140	300	313	1	1
UB90.060.089.050.S	893 x 502 x 600 mm	771 x 382 x 502 mm	90	125	300	317	1	1
UB90.060.089.050.U.L.S	893 x 502 x 600 mm	771 x 382 x 502 mm	90	125	300	317	1	1
UB90.060.089.2T	893 x 574 x 600 mm	771 x 452 x 502 mm	90	140	300	313	2	1
UB90.060.089.U.L.2T	893 x 574 x 600 mm	771 x 452 x 502 mm	90	140	300	313	1	1
UB90.060.089.050.2T	893 x 502 x 600 mm	771 x 382 x 502 mm	90	125	300	317	1	1
UB90.060.089.050.U.L.2T	893 x 502 x 600 mm	771 x 382 x 502 mm	90	125	300	317	1	1
UB90.060.059.S	593 x 574 x 600 mm	470 x 452 x 502 mm	90	120	300	450	1	1
UB90.060.059.U.L.S	593 x 574 x 600 mm	470 x 452 x 502 mm	90	120	300	450	1	1
UB90.060.059.050.S	593 x 502 x 600 mm	470 x 382 x 502 mm	90	110	300	460	1	1
UB90.060.059.050.U.L.S	593 x 502 x 600 mm	470 x 382 x 502 mm	90	110	300	460	1	1
UB90.060.059.T	593 x 574 x 600 mm	470 x 452 x 502 mm	90	120	300	450	1	1
UB90.060.059.TR	593 x 574 x 600 mm	470 x 452 x 502 mm	90	120	300	450	1	1

UB-LINE								
Technische tekeningen	1	2	3	4	5	6	7	8
UB90.060.059.UL.T	593 x 574 x 600 mm	470 x 452 x 502 mm	90	120	300	450	1	1
UB90.060.059.UL.TR	593 x 574 x 600 mm	470 x 452 x 502 mm	90	120	300	450	1	1
UB90.060.059.050.T	593 x 502 x 600 mm	470 x 382 x 502 mm	90	110	300	460	1	1
UB90.060.059.050.TR	593 x 502 x 600 mm	470 x 382 x 502 mm	90	110	300	460	1	1
UB90.060.059.050.UL.T	593 x 502 x 600 mm	470 x 382 x 502 mm	90	110	300	460	1	1
UB90.060.059.050.UL.TR	593 x 502 x 600 mm	470 x 382 x 502 mm	90	110	300	460	1	1
UB30.060.140.2S	1402 x 574 x 600 mm	1279 x 452 x 502 mm	30	230	300	240	3	1
UB30.060.110.S	1102 x 574 x 600 mm	979 x 452 x 502 mm	30	180	300	277	2	1
UB30.060.110.2T	1102 x 574 x 600 mm	979 x 452 x 502 mm	30	120	300	277	2	1
UB30.060.110.2S	1102 x 574 x 600 mm	979 x 452 x 502 mm	30	180	300	277	2	1
UB30.060.089.S	893 x 574 x 600 mm	771 x 452 x 502 mm	30	140	300	313	2	1
UB30.060.059.T	593 x 574 x 600 mm	470 x 452 x 502 mm	30	120	300	450	1	1
UB30.060.059.S	593 x 574 x 600 mm	470 x 452 x 502 mm	30	120	300	450	1	1
UB90.080.110.060.2T	1102 x 600 x 800 mm	979 x 482 x 702 mm	90	233	300	302	2	1
UB90.080.110.060.2S	1102 x 600 x 800 mm	979 x 482 x 702 mm	90	233	300	302	2	1
UB90.080.110.050.2T	1102 x 502 x 800 mm	979 x 382 x 702 mm	90	185	300	302	2	1
UB90.080.110.075.2T	1102 x 752 x 800 mm	979 x 626 x 701 mm	90	200	300	259	4	5
UB90.080.059.060.T	593 x 600 x 800 mm	470 x 482 x 702 mm	90	143	300	467	2	1
UB90.080.059.060.TR	593 x 600 x 800 mm	470 x 482 x 702 mm	90	143	300	467	2	1
UB90.080.059.060.S	593 x 600 x 800 mm	470 x 482 x 702 mm	90	143	300	467	2	1

K-LINE								
Technische tekeningen	1	2	3	4	5	6	7	8
K90.060.110.050.UB.ST	1102 x 502 x 601 mm	links: 470 x 380 x 502 mm rechts: 440 x 468 x 562 mm	90 Compartment links	155	300	275	2	1
K90.060.110.050.UB.2T	1102 x 502 x 601 mm	links: 470 x 380 x 502 mm rechts: 440 x 468 x 562 mm	90 Compartment links	155	300	275	2	1
K90.060.140.050.UB.ST	1402 x 502 x 601 mm	links: 770 x 380 x 502 mm rechts: 440 x 468 x 562 mm	90 Compartment links	197	300	236	3	1
K90.060.140.050.UB.3T	1402 x 502 x 601 mm	links: 770 x 380 x 502 mm rechts: 440 x 468 x 562 mm	90 Compartment links	197	300	236	3	1

12.2. TABEL OPSLAGCAPACITEITEN

Legenda voor tabel "opslagcapaciteiten"



Draagkracht (kg) van opslagniveau









Opvangvolume (liter)



Maximale inhoud van de kast (liter)

UB-LINE																					
Onderdelen interieur	1 legbord							4 schuiflade							7 Schuiflade						
	2 Geperforeerde plaat							5 Afvalschuiflade													
	3 bodemopvangbak							6 Tweede opslagniveau													
	1	2	3	4	5	6	7	1	2	3	4	5	6	7	1	2	3	4	5	6	7
UB90.060.140.2S		75				25	50						3/5,5	11,5/20/21						2,5/5	10/18/19
UB90.060.140.UL.2S		75				25	50						3/5,5	11,5/20/21						2,5/5	10/18/19
UB90.060.140.050.2S		75				25	50						2,5/4,5	10/17,5						2/4	9/15,5
UB90.060.140.050.UL.2S		75				25	50						2,5/4,5	10/17,5						2/4	9/15,5
UB90.060.140.S2T	30	75				25	50			20/22			3	11,5				18/20		2,5	10
UB90.060.140.UL.S2T	30	75				25	50			20/22			3	11,5			18/20		2,5	10	
UB90.060.140.050.S2T	30	75				25	50			11/16,5			2,5	10			10/15		2	9	
UB90.060.140.050.UL.S2T	30	75				25	50			11/16,5			2,5	10			10/15		2	9	
UB90.060.110.2S		75				25	50						3	11,5						2,5	10
UB90.060.110.UL.2S		75				25	50						3	11,5						2,5	10
UB90.060.110.050.2S		75				25	50						2,5	10						2	9
UB90.060.110.050.UL.2S		75				25	50						2,5	10						2	9
UB90.060.110.S		75				25	50						7	26/27						6	23/24,5
UB90.060.110.UL.S		75				25	50						7	26/27						6	23/24,5
UB90.060.110.050.S		75				25	50						6	21,5/22,5						5	19,5/20
UB90.060.110.050.UL.S		75				25	50						6	21,5/22,5						5	19,5/20
UB90.060.110.2T	30	75				50				22/25,5			15,5				20/23		14		

UB-LINE																	
Onderdelen interieur		1 legbord					4 schuiflade					7 Schuiflade					
		2 Geperforeerde plaat					5 Afvalschuiflade										
		3 bodempvangbak					6 Tweede opslagniveau										
																	
UB90.060.110.UL.2T	30	75			50				22/25,5		15,5					20/23	14
UB90.060.110.050.2T	30	75						21/22							19/20		
UB90.060.110.050.UL.2T	30	75						21/22						19/20			
UB90.060.110.ST	30	75			25	50		11/12			3	11,5			10		2,5 10
UB90.060.110.UL.ST	30	75			25	50		11/12			3	11,5			10		2,5 10
UB90.060.110.050.ST	30	75			25	50		10/11			2,5	10			10		2 9
UB90.060.110.050.UL.ST	30	75			25	50		10/11			2,5	10			10		2 9
UB90.060.089.S		75			25	50					5,5	20/21					5 18/19
UB90.060.089.UL.S		75			25	50					5,5	20/21					5 18/19
UB90.060.089.050.S		75			25	50					4,5	16,5/17,5					4 15/15,5
UB90.060.089.050.UL.S		75			25	50					4,5	16,5/17,5					4 15/15,5
UB90.060.089.2T	30	75		50				20/22	23						18/20	20,5	
UB90.060.089.UL.2T	30	75		50				20/22	23						18/20	20,5	
UB90.060.089.050.2T	30	75						11/16,5							10/15		
UB90.060.089.050.UL.2T	30	75						11/16,5							10/15		
UB90.060.059.S		75			25	50					3	11,5					2,5 10
UB90.060.059.UL.S		75			25	50					3	11,5					2,5 10
UB90.060.059.050.S		75			25	50					2,5	10					2 9
UB90.060.059.050.UL.S		75			25	50					2,5	10					2 9
UB90.060.059.T	30	75		50	50			11/12	12	15,5/30					10	10,5	14/27
UB90.060.059.TR	30	75		50	50			11/12	12	15,5/30					10	10,5	14/27
UB90.060.059.UL.T	30	75		50	50			11/12	12	15,5/30					10	10,5	14/27
UB90.060.059.UL.TR	30	75		50	50			11/12	12	15,5/30					10	10,5	14/27
UB90.060.059.050.T	30	75						10/11							9/10		
UB90.060.059.050.TR	30	75						10/11							9/10		
UB90.060.059.050.UL.T	30	75						10/11							9/10		
UB90.060.059.050.UL.TR	30	75						10/11							9/10		
UB30.060.140.2S		75			25	50					3/5,5	11,5/20/21					2,5/5 10/18/19
UB30.060.110.S		75			25	50					7	26/27					6 23/24,5
UB30.060.110.2T	30	75			50			22/25,5		15,5					20/23	14	
UB30.060.110.2S		75			25	50					3	11,5					2,5 10
UB30.060.089.S		75			25	50					5,5	20/21					5 18/19
UB30.060.059.T	30	75		50	50			11/12	12	15,5/30					10	10,5	14/27
UB30.060.059.S		75			25	50					3	11,5					2,5 10
UB90.080.110.060.2T	30	75			50			22/25,5		15,5					20/23	14	
UB90.080.110.060.2S		75			25	50					3	25					2,5 22,5
UB90.080.110.050.2T	30	75						21/22							19/20		
UB90.080.110.075.2T		75		60				33	33						30	30	
UB90.080.059.060.T	30	75		50	50			11/12	12	15,5/30					10	10,5	14/27
UB90.080.059.060.TR	30	75		50	50			11/12	12	15,5/30					10	10,5	14/27
UB90.080.059.060.S		75			25	50					3	25					2,5 22,5

K-LINE																	
Onderdelen interieur linker kasthelft		1 legbord					2 Geperforeerde plaat					3 bodempvangbak					
		4 Schuiflade															
Onderdelen interieur rechter compartiment		5 schuifplateau															
																	
		1	2	3	4	5	1	2	3	4	5	1	2	3	4	5	
K90.060.140.050.UB.3T	30	75				25				11/16,5		11			10/15		10
K90.060.140.050.UB.ST		75			50	25					20	11				18	10
K90.060.110.050.UB.2T	30	75				25				10/11		11			9/10		10
K90.060.110.050.UB.ST					50	25					20	11				18	10

